



- Творческая Группа По Дизайну Фонтанов
- Мощный научно-исследовательский и производственный потенциал
- Богатый опыт строительства проектов Стандарт интернационализации

СВЯЗАТЬСЯ С НАМИ

ТЕЛ/WHATSAPP: +86 18816238859

ЭЛЕКТРОННАЯ ПОЧТА: sales@huaxinfountains.com

ВЕБ-САЙТ: www.huaxinfountain.com.



БИЗНЕС-БРОШЮРА

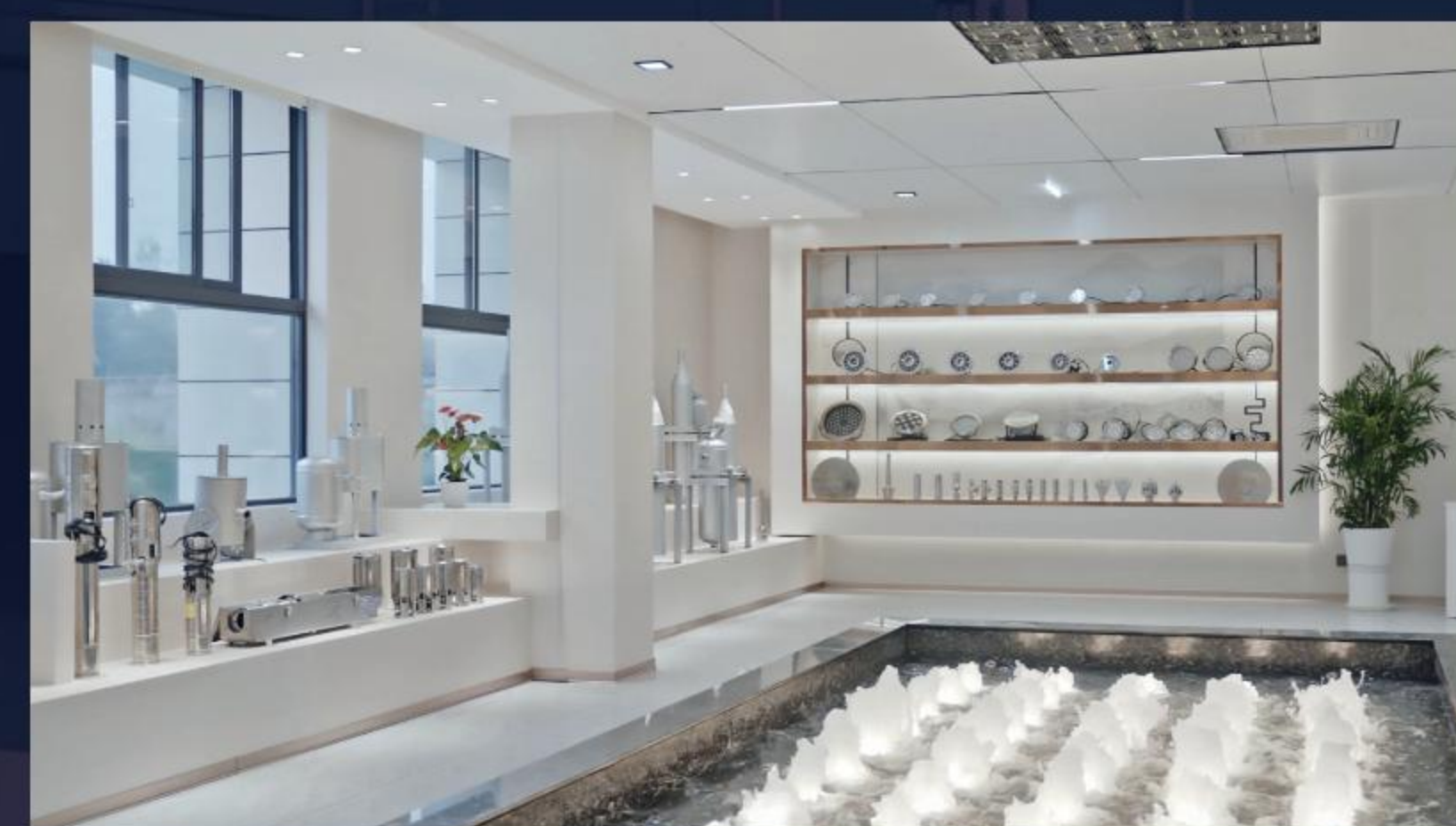
СОСРЕДОТОЧЬТЕСЬ НА ПРОЕКТАХ ВОДНЫХ ШОУ

HUAXIN FOUNTAIN



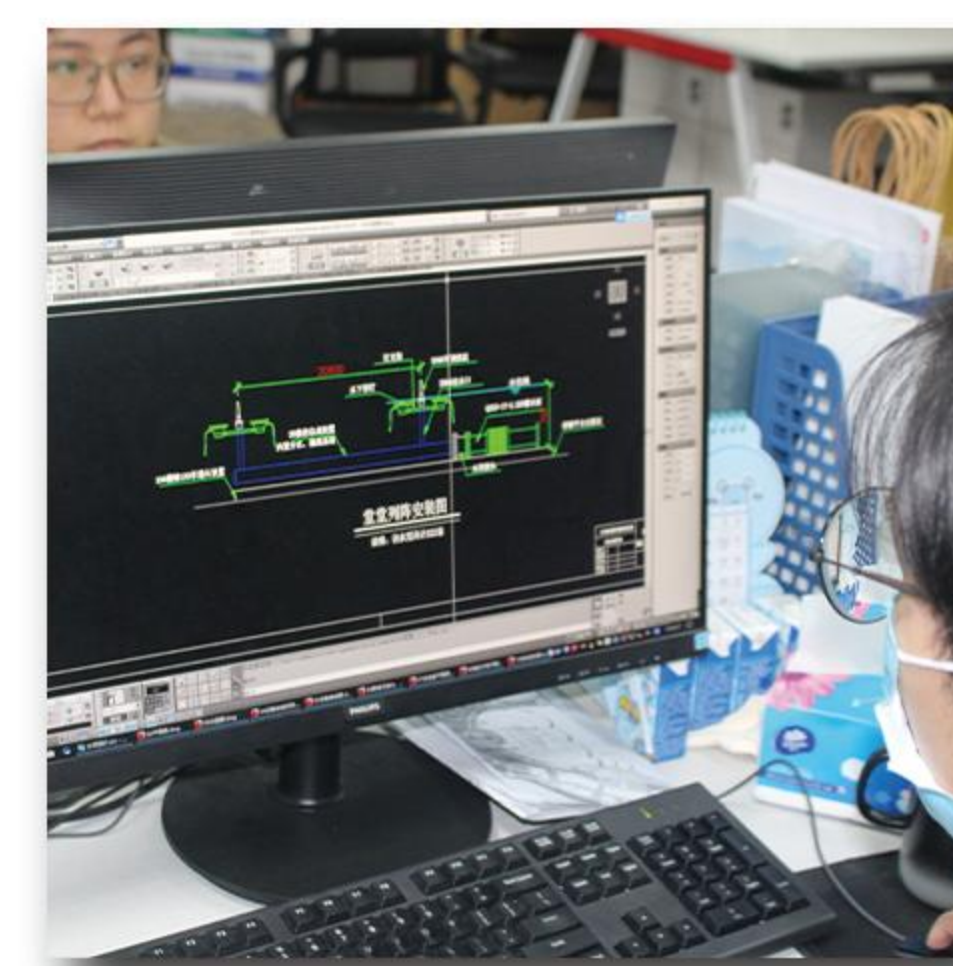
О НАШЕЙ КОМПАНИИ

Huaxin Фабрики архитектурных фонтанов является интегрированным предприятием, занимающимся разработкой и производством критического оборудования для фонтанов и обслуживанием фонтанов.



На протяжении многих лет мы стремимся к постоянным исследованиям и инновациям фонтанного искусства, с большим мастерством создавая один за другим известные фонтаны, которыми украшают город. Наша компания занимается в основном обслуживанием инженерных проектов и производством фонтанов, сочетая технику ЧПУ и мультимедийные технологии, придерживаясь научных и передовых концепций. Huaxin – отраслевой образец со строгим контролем качества. В процессе производства, мы всегда с высшим стандартом оптимизируем каждый материал, улучшаем каждый процесс, контролируем качество каждого продукта. Мы располагаем персоналом, знакомым с законами и правилами различных инженерных проектов, а также командой по управлению международными проектами, чтобы удовлетворить потребности всех видов клиентов. Кроме того, у нас есть профессиональная команда дизайнеров, что позволяет обеспечить уникальность и креативность каждого проекта. Правильный монтаж является важной основой для работы фонтана. Наша компания располагает командой строителей, состоящей из инженеров-электриков, специалистов по механической установке и опытных монтажников фонтанов. Вместе с тем, профессиональные инженеры-программисты и команда визуальных эффектов придадут каждому фонтанному проекту новую жизненность.

ПРОЦЕСС ОБСЛУЖИВАНИЯ



Дизайн



Производство



Установка



Поддержания

DUNS Оценка возможностей зарегистрированного поставщика (Производство)

< HUAXIN CE & RoHS Сертификаты >

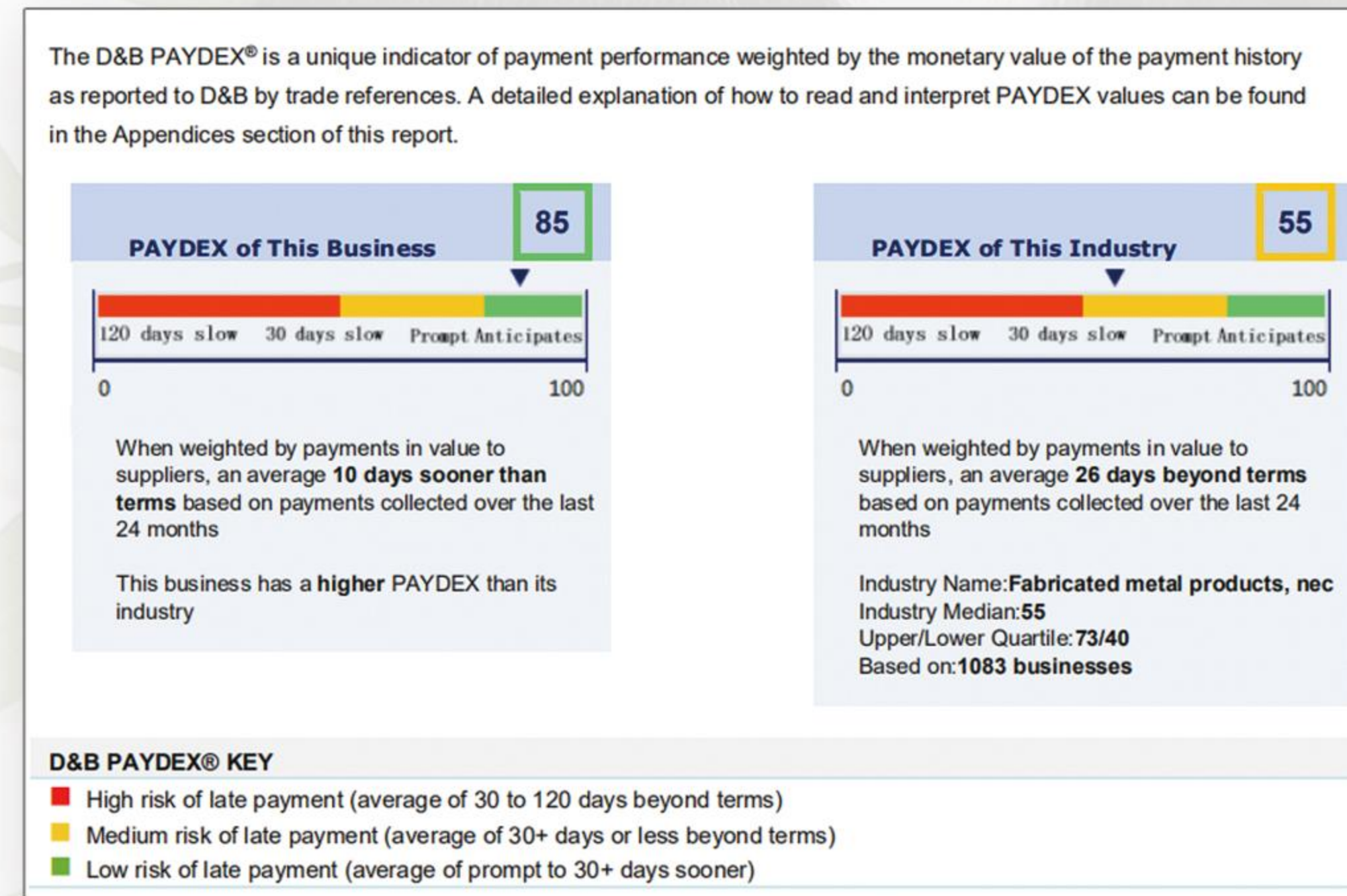
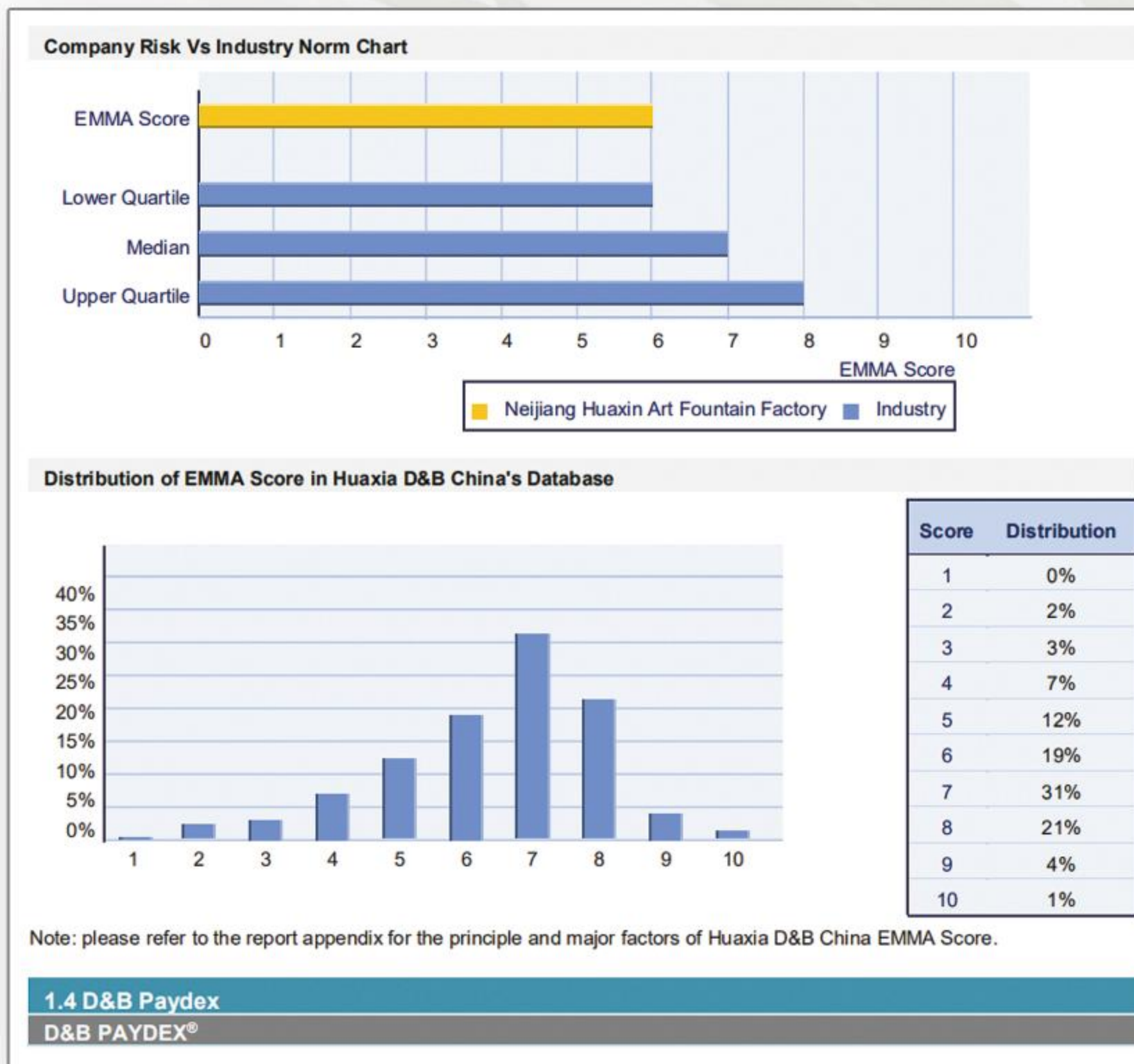
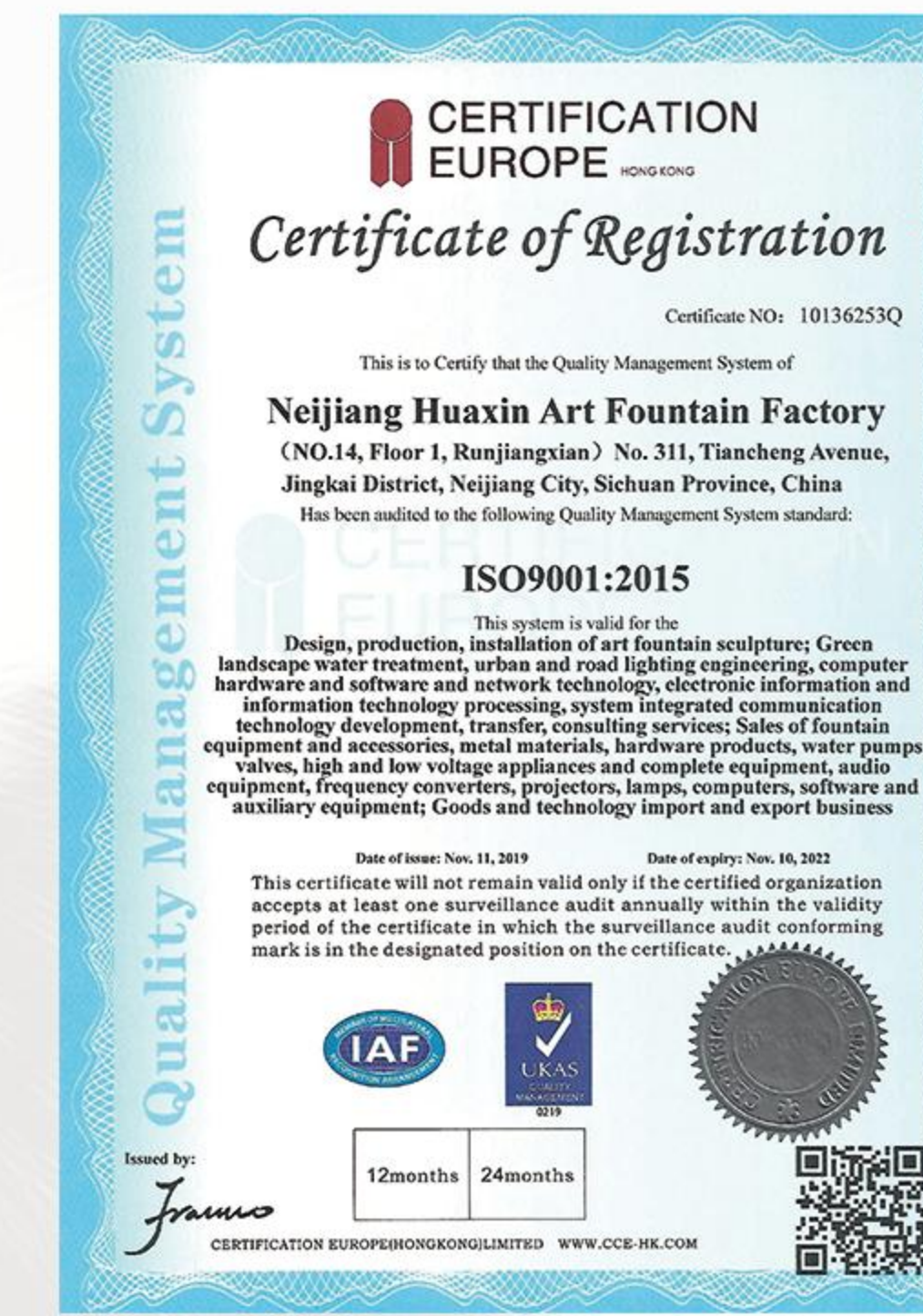
Summary

Company Overview

Company Name	Neijiang Huaxin Art Fountain Factory
Start Year	2008
Employee Size	32(Here)
Registered Capital	RMB 5,000,000
Current Shareholder	Wei Liu(100%)
Original Capital	-
Original Shareholder	Chuntao Zhou(100%)

Credit Risk

According to its financial capacity and credit condition, subject was rated a D&B Rating of **3A3**. Risk Index was rated at EMMA Score **6**, which means Below the Average Risk. Subject was rated a Paydex of **85**, indicating it pays its suppliers 10 days sooner than terms.



< HUAXIN Квалификационные документы >



< AAA Сертификаты >



< Патентные свидетельства и бизнес-лицензия >



КАТАЛОГ

01 Кейсы проектов

- 01 Проект фонтана в «Сезоне в Эр-Рияде» в Саудовской Аравии в 2021 год
- 02 Проект фонтана в «Сезоне Джидде» в Саудовской Аравии в 2022 году
- 03 Проект сухого фонтана на 31-й Универсиаде в Чэнду в 2023 году
- 04 Проект Танцующего фонтана в Лахоре, Пакистан;
- 05 Проект Танцующего фонтана размером 100*10 Метров в Эрбиле, Ирак
- 06 Проект сухого фонтана в торговом центре Boulevard в Унайзе, КСА
- 07 Проект кольцевого фонтана На Народной площади Новой столицы Египта
- 08 Проект музыкального фонтана в Центральном парке Жанаозена, Казахстан

P01

P01

P02

P03

P04

P05

P06

P07

P08

02 Фонтанное оборудование с ЧПУ

P09

- 01 1D Разнонаправленный привод (обычная версия)
- 02 1D Разнонаправленный привод (модернизированная версия)
- 03 2D Разнонаправленный привод (обычная версия)
- 04 2D Разнонаправленный привод (модернизированная версия)
- 05 Переменное сопло с ЧПУ
- 06 Вращающаяся насадка фонтана
- 07 Фонтанное устройство воздушного взрыва
- 08 Устройство огненного фонтана
- 09 Устройство огненного фонтана(модель качания)
- 10 Фонтанное устройство для смешивания воды и пламени
- 11 Ламинарная струя фонтана
- 12 Прыгающая струя фонтана

P09

P10

P11

P12

P13

P15

P16

P17

P19

P20

P21

P22

03 ЛАМПА

P23

- 01 Подводная лампа
- 02 Кольцевая лампа
- 03 Встроенные подземные светильники
- 04 Настенные светильники

P23

P23

P24

P24

04 Другое оборудование

P25

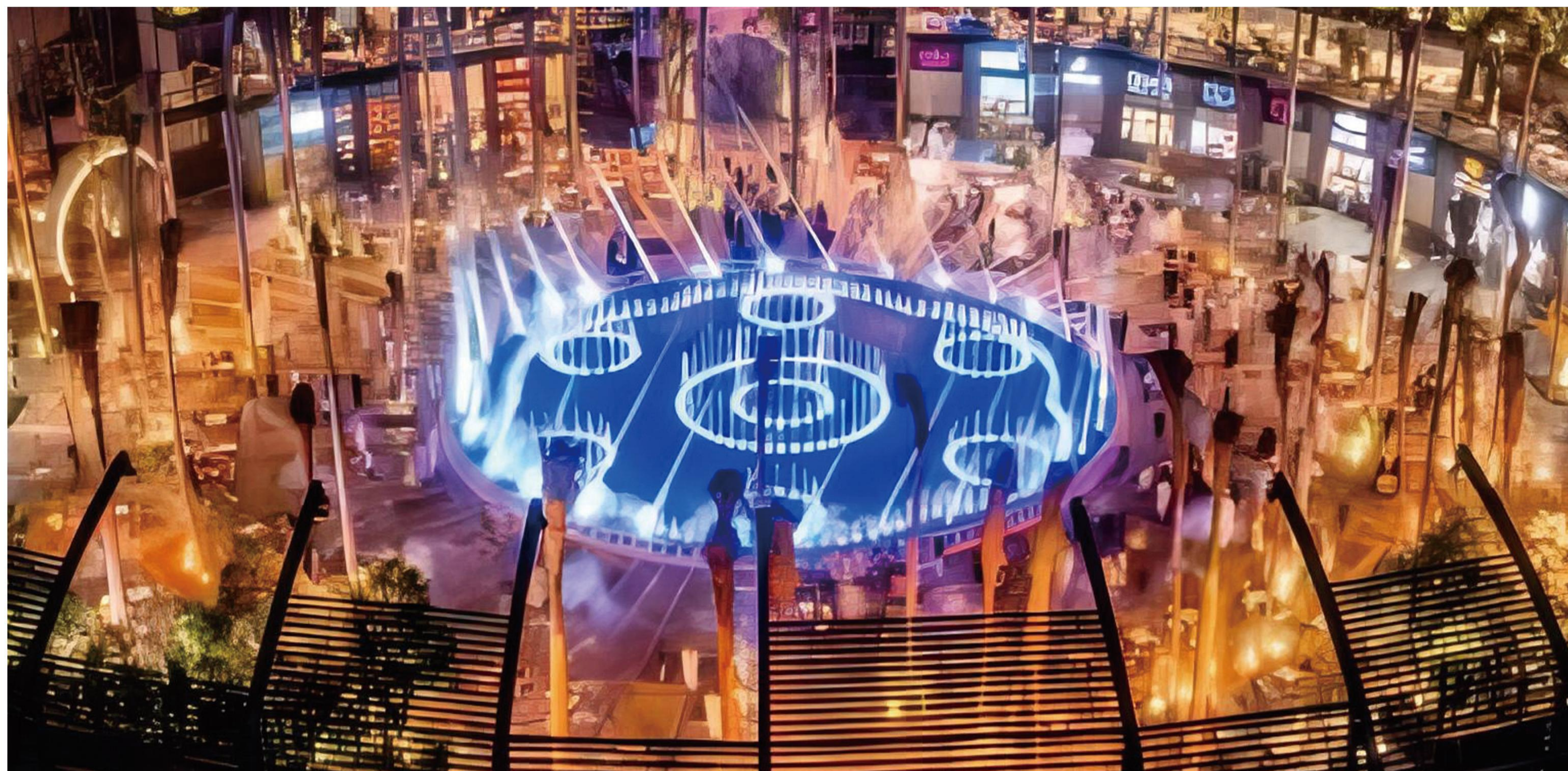
- 01 Фонтанный насос низкого давления
- 02 Фонтанный насос (обычная версия)
- 03 Проекция водяной завесы
- 04 Лазерное оборудование и установка холодного тумана

P25

P26

P27

P28



01 Проект фонтана в «Сезоне в Эр-Рияде» в Саудовской Аравии в 2021 год

АДРЕС ПРОЕКТА: Эр-Рияд, КСА

ОБЗОР ПРОЕКТА: Площадь установки фонтана составляет около 750 квадратных метров.

МАСШТАБ ПРОЕКТА: Включая поворотное устройство с ЧПУ, прямоточные форсунки, бегущие форсунки, сменные форсунки, световое шоу с поворотной головкой, систему звукоусиления и систему управления.

СПОСОБ ПРОЕКТИРОВАНИЯ И УСТАНОВКИ: Фонтан для бассейна.

02 Проект фонтана в «Сезоне Джидде» в Саудовской Аравии в 2022 году

АДРЕС ПРОЕКТА: Джидда, КСА

ОБЗОР ПРОЕКТА: Площадь установки фонтана составляет около 500 квадратных метров.

МАСШТАБ ПРОЕКТА: Включая цифровое поворотное устройство, пылающие фонтаны, прямые струи, вращающуюся корзину, бегущие струи, сменные струи, световое шоу с поворотной головкой, систему звукоусиления и систему управления.

СПОСОБ ПРОЕКТИРОВАНИЯ И УСТАНОВКИ: Фонтан для бассейна.





03 Проект сухого фонтана на 31-й Универсиаде в Чэнду в 2023 году

АДРЕС ПРОЕКТА: Чэнду, Китай

ОБЗОР ПРОЕКТА: Этот проект был специально построен для проведения 31-й Универсиады и расположен за пределами стадиона "Феникс Маунтин" в Чэнду, Китай. Проект включает в себя ламинарные струи фонтана, проекцию водяной завесы, инвертор, электромагнитный клапан для запуска фонтанов и т.д., занимающий площадь около 1600 квадратных метров.

МАСШТАБ ПРОЕКТА: 1600м².

СПОСОБ ПРОЕКТИРОВАНИЯ И УСТАНОВКИ: Сухой фонтан.

04 Проект Танцующего фонтана в Лахоре, Пакистан;

АДРЕС ПРОЕКТА: Адрес проекта: Фаза 2 жилищной программы Бисмиллах, Лахор, Пакистан

ОБЗОР ПРОЕКТА: Завершен в феврале 2023 года. Размер фонтана составляет 52*20 метров, включая центральную высокую струю, радужные струи, оборудование с ЧПУ 1D, вице-струи, струи в форме павлиньего хвоста, прямые струи, бегущие струи, лампы с управлением DMX, водяные насосы, аудиосистему, систему управления

СПОСОБ ПРОЕКТИРОВАНИЯ И УСТАНОВКИ: Фонтан для бассейна.





05 Проект Танцующего фонтана размером 100*10 Метров в Эрбиле, Ирак

АДРЕС ПРОЕКТА: Эрбиль, Ирак

ОБЗОР ПРОЕКТА: 100*10 метров.

МАСШТАБ ПРОЕКТА: включая вращающееся устройство с ЧПУ, линейную насадку, вращающуюся корзину, бегущую насадку, загибающуюся внутрь насадку, лазерное шоу, систему усиления звука, систему фильтрации фонтана и систему управления.

СПОСОБ ПРОЕКТИРОВАНИЯ И УСТАНОВКИ: Фонтан для бассейна.

06 Проект сухого фонтана в торговом центре Boulevard в Унайзе, КСА

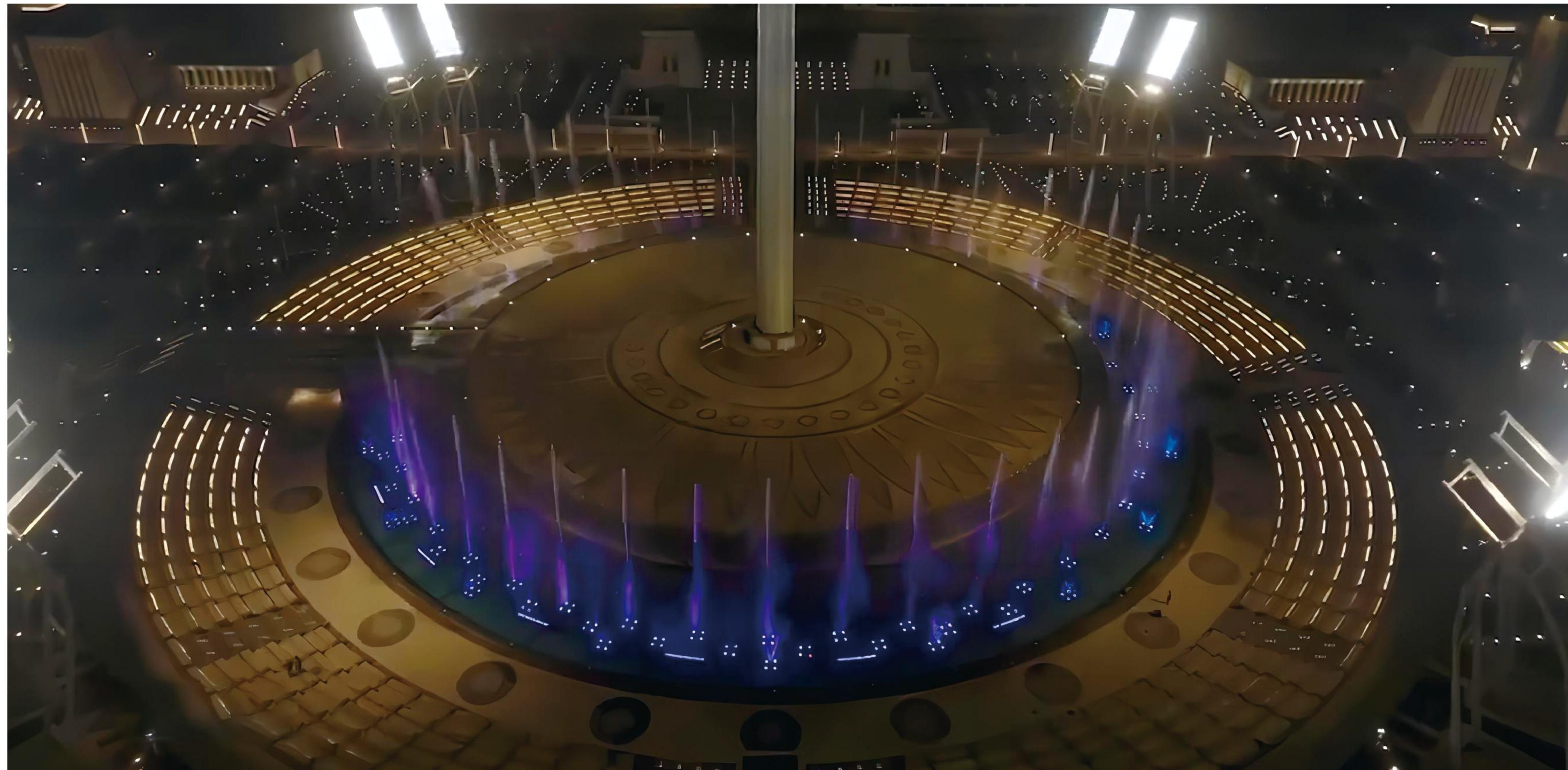
АДРЕС ПРОЕКТА: Город Унайза, КСА

ОБЗОР ПРОЕКТА: Площадь установки фонтана составляет около 130 квадратных метров.

МАСШТАБ ПРОЕКТА: Включая гейзерные струи, ламинарные фонтанные струи, системы кольцевого освещения, системы звукоусиления и системы управления.

СПОСОБ ПРОЕКТИРОВАНИЯ И УСТАНОВКИ: Напольный фонтан.





07 Проект кольцевого фонтана На Народной площади Новой столицы Египта

АДРЕС ПРОЕКТА: Новая административная столица Египта

ОБЗОР ПРОЕКТА: Проект расположен на Народной площади, Новой административной столице Египта. Фонтан расположен кольцом вокруг самого высокого флагштока в мире. В этом проекте в основном используется 2D качающиеся струи, бегущие струи, Ламинарная струя, струи с павлиньим хвостом, Роторная струя, воздушные взрывные струи и так далее.

МАСШТАБ ПРОЕКТА: 1600 м².

СПОСОБ ПРОЕКТИРОВАНИЯ И УСТАНОВКИ: Фонтан в бассейне.

08 Проект музыкального фонтана в Центральном парке Жанаозена, Казахстан

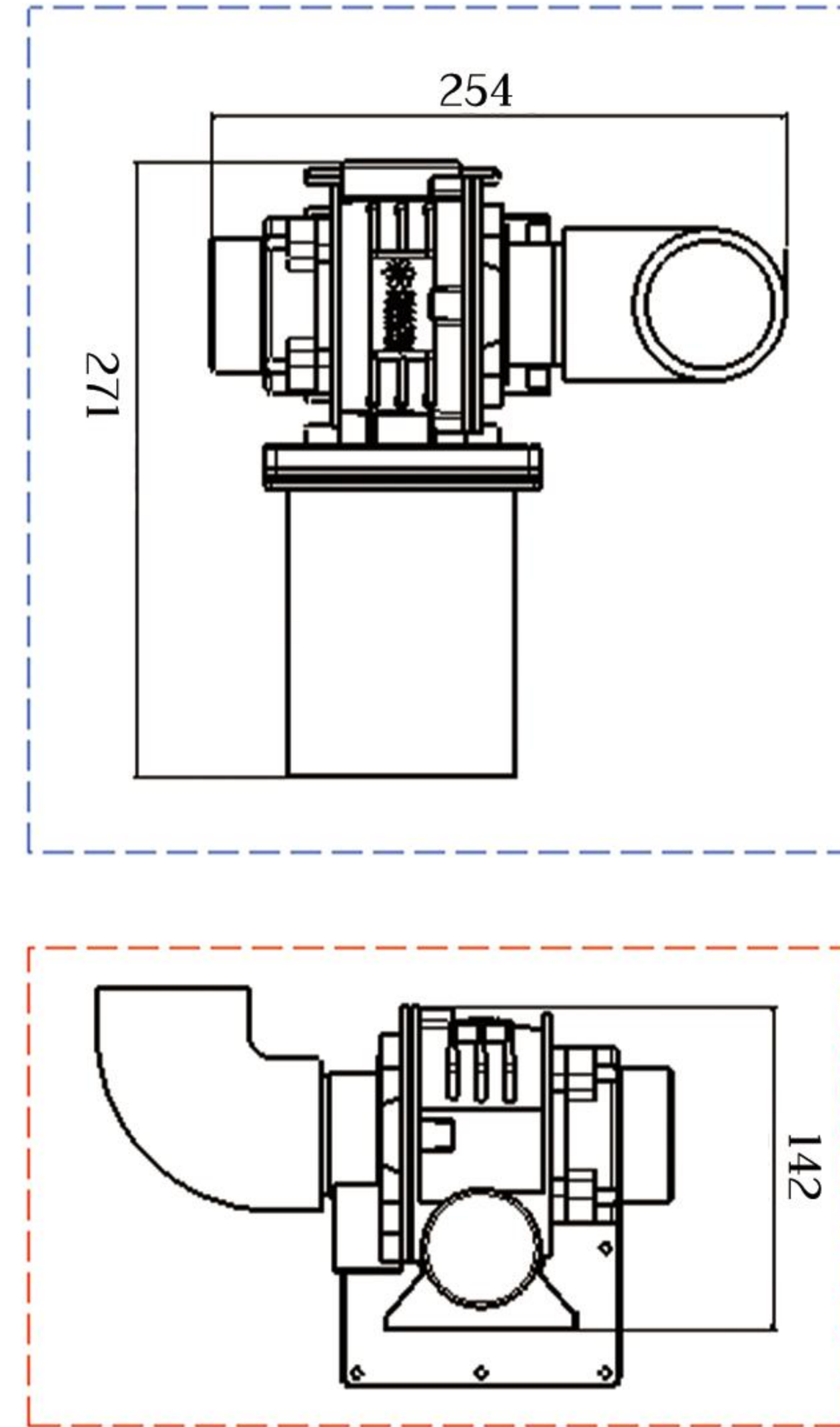
АДРЕС ПРОЕКТА: Город Жанаозен, Казахстан

ОБЗОР ПРОЕКТА: Есть три бассейна, в том числе два бассейна размером 24*8 метров и один бассейн размером 24*18 метров. Общая площадь фонтана составляет 844 квадратных метра. Включая центральные струи, струи с павлиньим хвостом, бегущие струи, роторная струя и так далее.

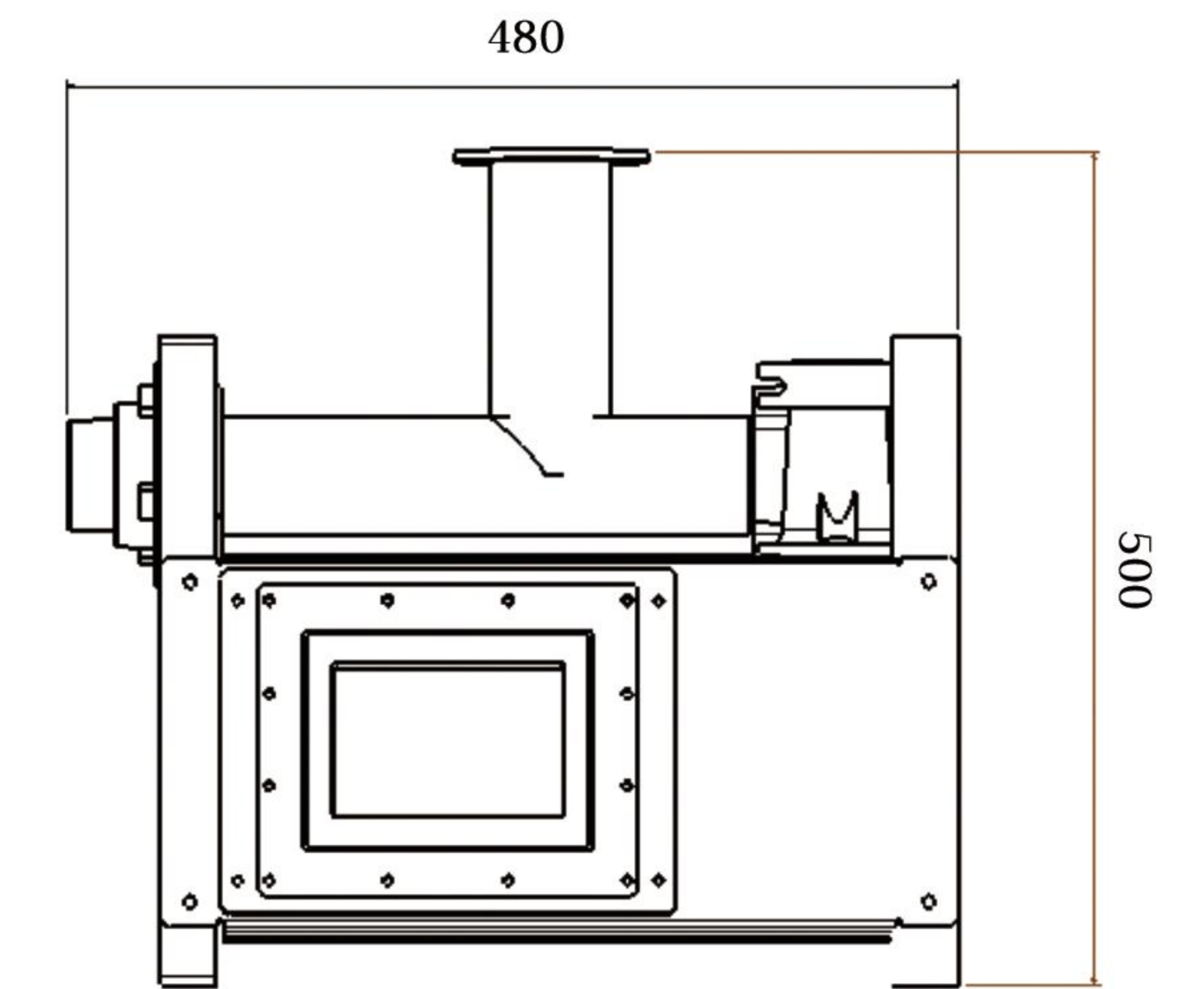
СПОСОБ ПРОЕКТИРОВАНИЯ И УСТАНОВКИ: Фонтан в бассейне.



1D Разнонаправленный привод (обычная версия)



1D Разнонаправленный привод (модернизированная версия)



Технический параметр

Материал	Нержавеющая сталь 304
Диаметр (DN)	DN50
Размер (мм)	L271*W254*H142
Общий вес	12kg
Коэффициент уменьшения	1:10
Рабочее Напряжение Шагового Двигателя	AC60V-80V
Напор	8-15m
Мощность Шагового Двигателя	200Вт
Количество Фаз Шагового Двигателя	Двухфазный
Максимальный Крутящий Момент Шагового Двигателя	8.5(N.M)
Напряжение датчика	DC24V
Цветоделение сенсорного кабеля	Коричневый-24 В; Синий-Заземление; Черный-Возврат к Нулю
Цветоделение кабеля шагового двигателя	Красный-A+; Зеленый-A-; Желтый-B+; Черный-B-
Рекомендуемые кабели для крепления шагового двигателя	JHS 4*2.5mm ²
Рекомендуемый кабель для крепления датчика	PVVP 3*1.0mm ²

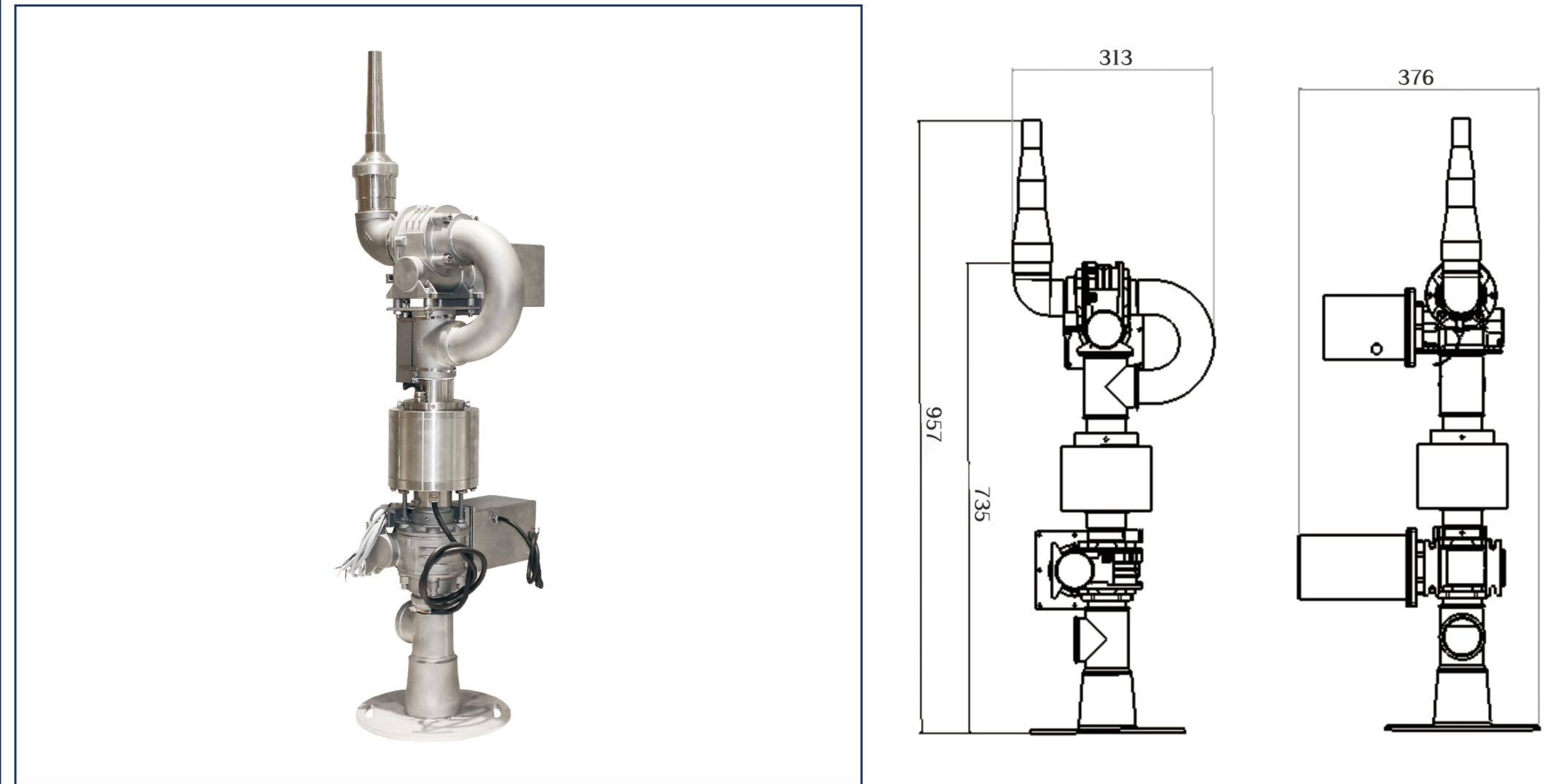


Технический параметр

Материал	Нержавеющая сталь 304
Диаметр (DN)	DN50
Размер (мм)	L380*W480*H500
Общий вес	37,5 кг
Коэффициент уменьшения	1:10
Рабочее напряжение шагового двигателя	AC60V-80V
Напор	8-15m
Мощность Шагового Двигателя	200Вт
Количество Фаз Шагового Двигателя	Двухфазный
Максимальный Крутящий Момент Шагового Двигателя	8.5(N.M)
Напряжение датчика	DC24V
Цветоделение сенсорного кабеля	Коричневый -24 В; Синий -Заземление; Черный -Возврат к нулевой линии
Цветоделение кабеля шагового двигателя	Красный-A+; Зеленый-A- ; Желтый-B+ ; Черный-B-
Рекомендуемые кабели для крепления шагового двигателя	JHS 4*2.5mm ²
Рекомендуемый кабель для крепления датчика	PVVP 3*1.0mm ²
Конфигурация освещения	HX130GM-AC24V-3*3Вт



2D Разнонаправленный привод (обычная версия)



Технический параметр

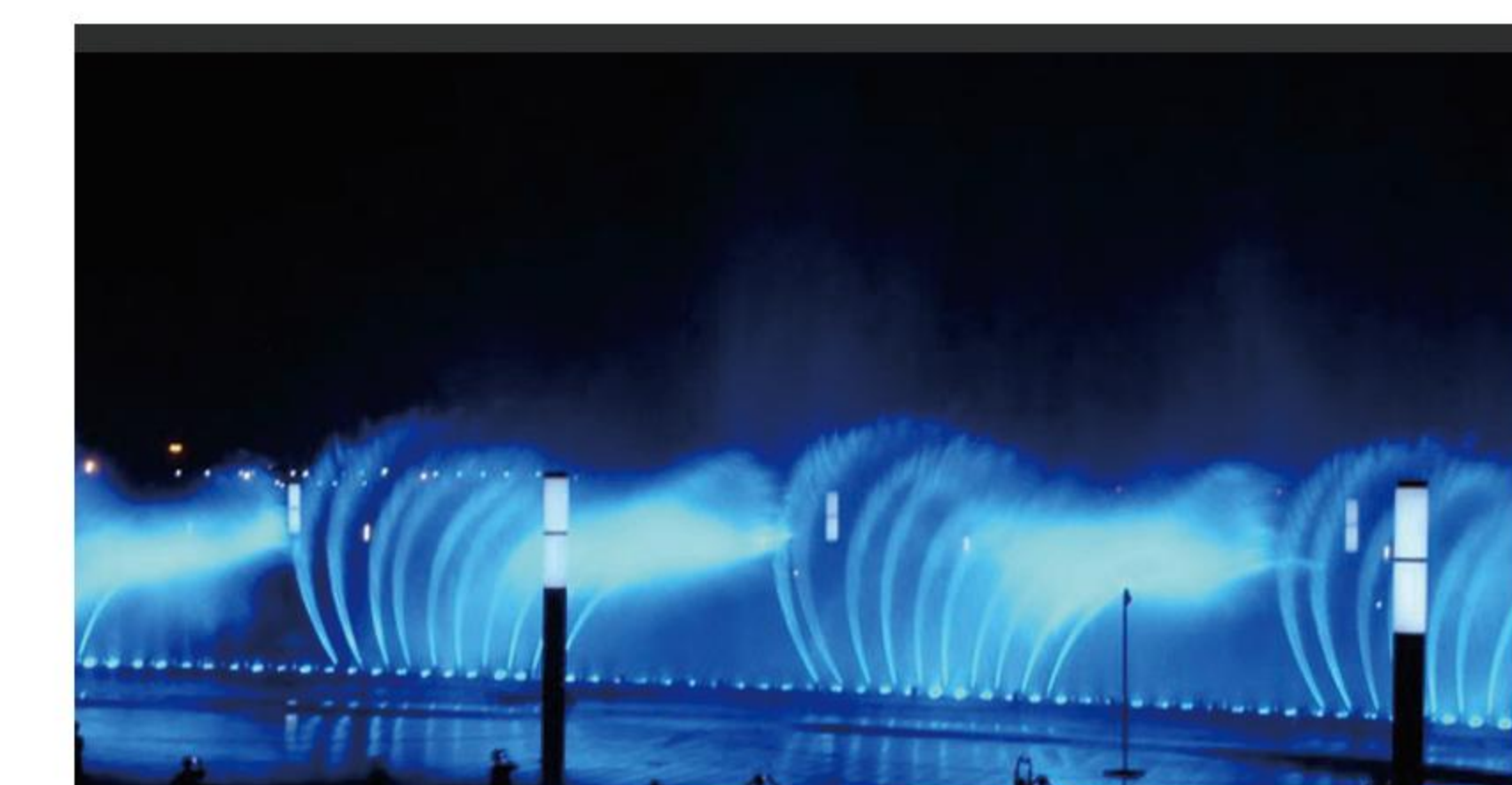
Материал	Нержавеющая сталь 304
Диаметр сопла (мм)	DN50
Длина*Ширина*Высота (мм)	L313*W376*H735
Масса нетто (Kg)	37.65
Коэффициент уменьшения верхнего размера	1:10
Меньший коэффициент уменьшения размеров	1:10
Рабочее напряжение шагового двигателя	AC60V-80V
Мощность шагового двигателя	200Вт, 260Вт
Напор	10-15m
Количество Фаз Шагового Двигателя	Двухфазный
Максимальный крутящий момент верхнего шагового двигателя	8.5(N.M)
Максимальный крутящий момент нижнего шагового двигателя	12(N.M)
Напряжение датчика	DC24V
Цветоделение кабеля датчика верхнего (нижнего) размера	Коричневый -24 В; Синий - Заземление; Желтый -Возврат к Нулевой линии
Цветоделение кабеля шагового двигателя верхнего (нижнего) размера	Красный-А+; Зеленый-А-; Желтый-В+; Черный-В-
Рекомендуемые кабели для крепления шагового двигателя	JHS 4*2.5mm ²
Рекомендуемый кабель для крепления датчика	PVVP 3*1.0mm ²
Количество кабелей с контактным кольцом	8



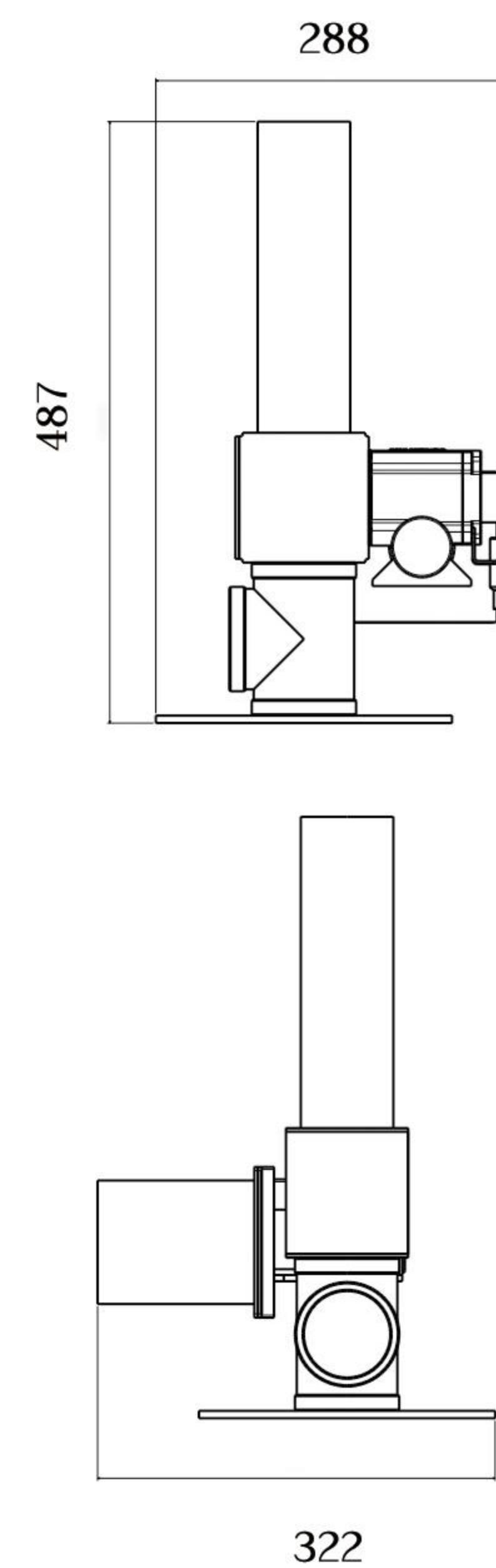
2D разнонаправленный привод (модернизированная версия)



Материал	Нержавеющая сталь 304
Диаметр сопла (мм)	DN50
Длина*Ширина*Высота (мм)	L600*W450*H650
Масса нетто (Kg)	56.3
Коэффициент уменьшения верхнего размера	1:10
Меньший коэффициент уменьшения размеров	1:10
Рабочее напряжение шагового двигателя	AC60V-80V
Мощность шагового двигателя	200Вт, 260Вт
Напор	10-15m
Количество Фаз Шагового Двигателя	Двухфазный
Максимальный крутящий момент верхнего шагового двигателя	8.5(N.M)
Максимальный крутящий момент нижнего шагового двигателя	12(N.M)
Напряжение датчика	DC24V
Цветоделение кабеля датчика верхнего (нижнего) размера	Коричневый -24 В; Синий - Заземление; Желтый - Возврат к Нулевой линии
Цветоделение кабелей шагового двигателя верхнего (нижнего) размера	Красный-А+; Зеленый-А-; Желтый-В+; Черный-В-
Рекомендуемые кабели для крепления шагового двигателя	JHS 4*2.5mm ²
Рекомендуемый кабель для крепления датчика	PVVP 3*1.0mm ²
Направление движения (размер вверх и вниз)	±45°
Конфигурация освещения	HX130GM-AC24V-3*3Вт (RGB цвет/ Внутренний контроль)

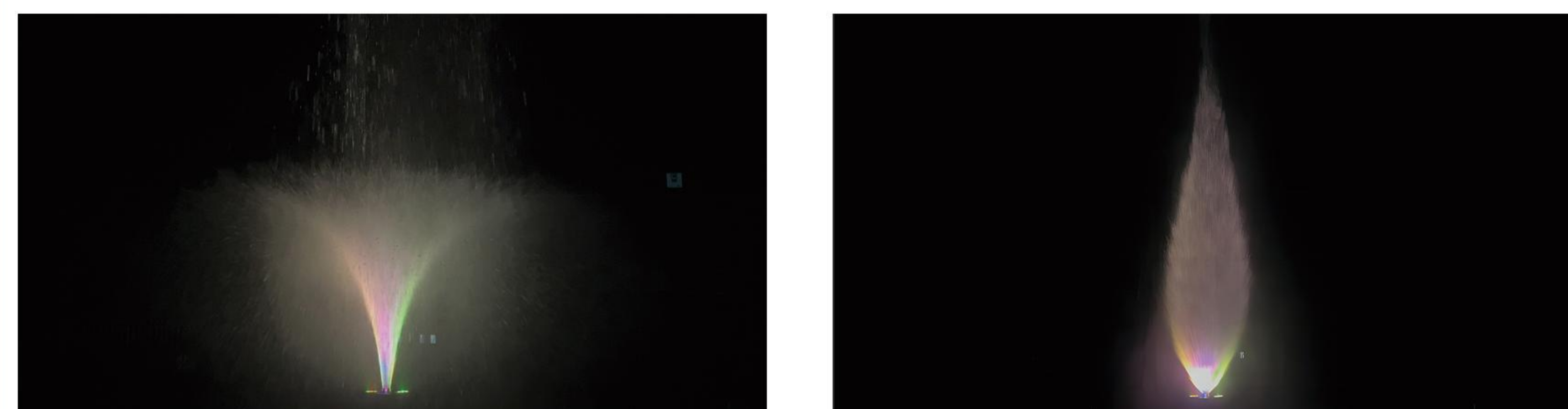


Переменное сопло с ЧПУ (Обычная версия)

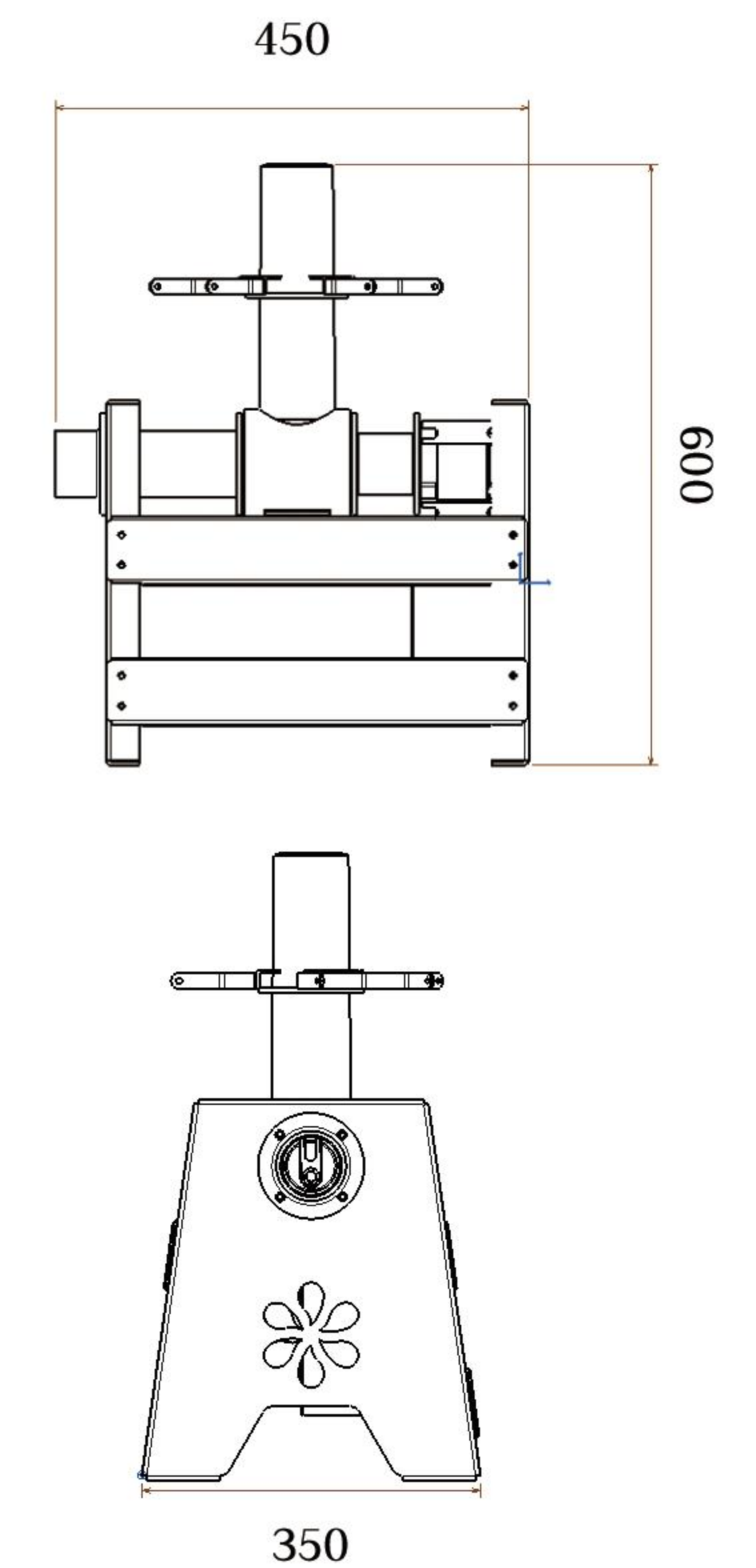


Технический параметр

Материал	Нержавеющая сталь 304
Диаметр сопла (мм)	DN50
Вес(кг)	17.8
Длина*Ширина*Высота (мм)	322*288*487
Высота распыления воды (М)	8
Коэффициент уменьшения	1:10
Рабочее напряжение шагового двигателя	AC55V-70V
Мощность шагового двигателя	200Вт
Фаза шагового двигателя	Двухфазный
Максимальный крутящий момент шагового двигателя	8.5(N.M)
Напряжение датчика	DC24V
Цветоделение сенсорного кабеля	Коричневый -24 В; Синий -Заземление; Черный -Возврат к нулевой линии
Цветоделение кабеля шагового двигателя	Красный-A+; Зеленый-A- ; Желтый-B+; Черный-B-
Рекомендуемые кабели для крепления шагового двигателя	JHS 4*2.5mm ²
Рекомендуемые кабели для установки датчика	PVVP 3*1.0mm ²
Направление бега	Прямолинейное движение вверх и вниз

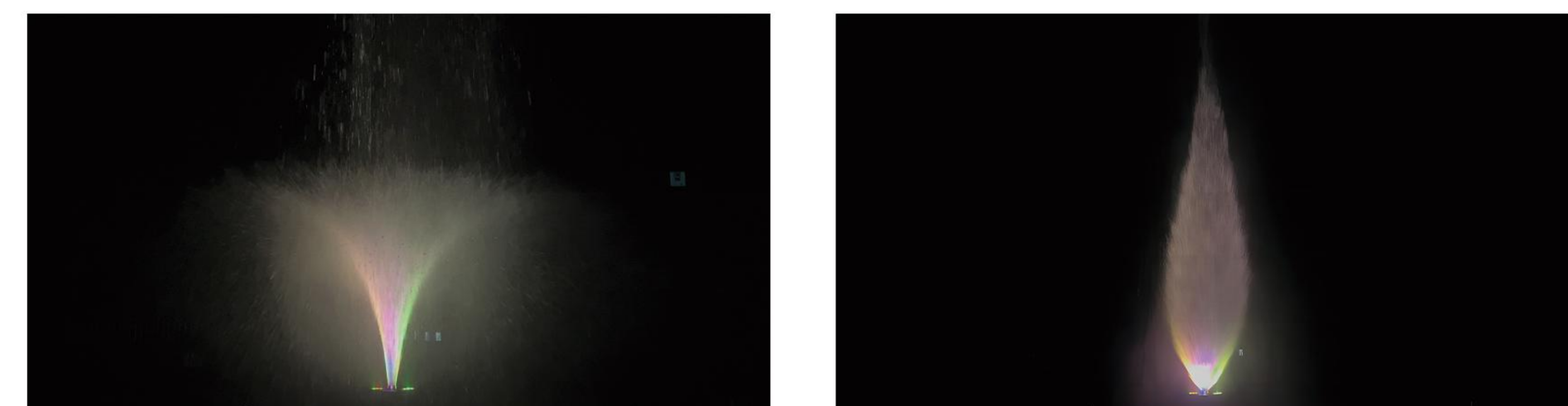


Переменное сопло с ЧПУ (Обновленная версия)

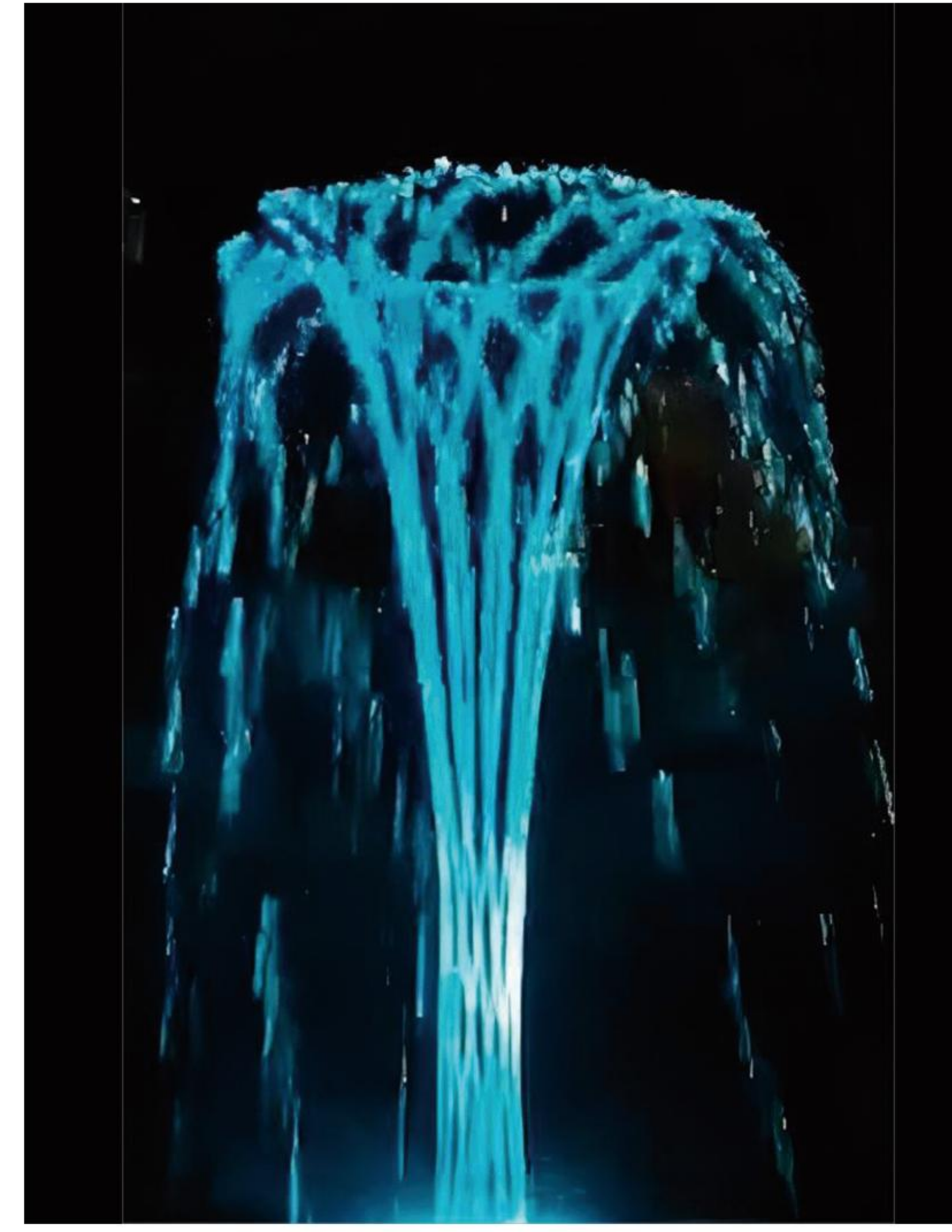


Технический параметр

Материал	Нержавеющая сталь 304
Диаметр сопла (мм)	DN50
Вес(кг)	29.2
Длина*Ширина*Высота (мм)	350*450*600
Высота распыления воды (М)	8-10
Коэффициент уменьшения	1:10
Рабочее напряжение шагового двигателя	AC55V-70V
Мощность шагового двигателя	200Вт
Количество Фаз Шагового Двигателя	Двухфазный
Максимальный крутящий момент шагового двигателя	8.5(N.M)
Напряжение датчика	DC24V
Цветоделение сенсорного кабеля	Коричневый -24 В; Синий -Заземление; Черный -Возврат к нулевой линии
Цветоделение кабеля шагового двигателя	Красный-A+; Зеленый-A- ; Желтый-B+; Черный-B-
Рекомендуемые кабели для крепления шагового двигателя	JHS 4*2.5mm ²
Рекомендуемые кабели для установки датчика	PVVP 3*1.0mm ²
Направление бега	Прямолинейное движение вверх и вниз
Конфигурация освещения	HX130GM-AC24V-3*3W (RGB - цвет/ Внутренний контроль)



Вращающаяся насадка фонтана



Технический параметр

Материал	Нержавеющая сталь 304
Соединитель для труб	G2
Диаметр сквозного отверстия	DN50
Диаметр водовыпуска	Ф210* (Ф6*12)
Форма движения	Поворот на 360°
Несущая среда	Вода
Соотношение входных импульсов	Пульс/об/мин 400-25000
Передаточное число оборотов редуктора	1:10
Вес оборудования (Кг)	46
Размер оборудования	600*600*600
Объем упаковки	620*620*620
Упаковка товара	Деревянная коробка
Температура рабочей среды	0—40°
Температура воды	0—40°
Напряжение	70±10%VAC
Режим привода	Шаговый двигатель
Способ управления	Цифровой импульс
Уровень защиты	IP68
Уровень изоляции	V
Диаметр водовыпуска	Ø6*12
Лампа	HX130GM-AC24V-3*3Вт/ RGB
Можно Ли Его Растоптать?	Нет
Поток	25
Напор	12

Устройство для фонтанирования воздушным взрывом

Технический параметр

Модель	PG15	PG25	PG35	PG45	PG55	PG70
Материал	SUS304	SUS304	SUS304	SUS304	SUS304	SUS304
Размеры (мм)	680*325*630	680*330*830	750*370*1280	760*385*1280	980*385*1480	1410*720*1980
Вес(кг)	38	40	56	60	92	243
Высота распыления (м)	15-19	20-29	30-39	40-49	50-59	70-78
Диаметр сопла (мм)	31	31	31	31	31	47
Диаметр воздухозаборника	DN25	DN25	DN25	DN25	DN40	DN40
Стандартное давление (мегапаскалей)	0.6	0.8	0.8	0.8	1.0	1.2



Эффект



Устройство для фонтанирования пламенем (газовое)



Эффект



Технический параметр

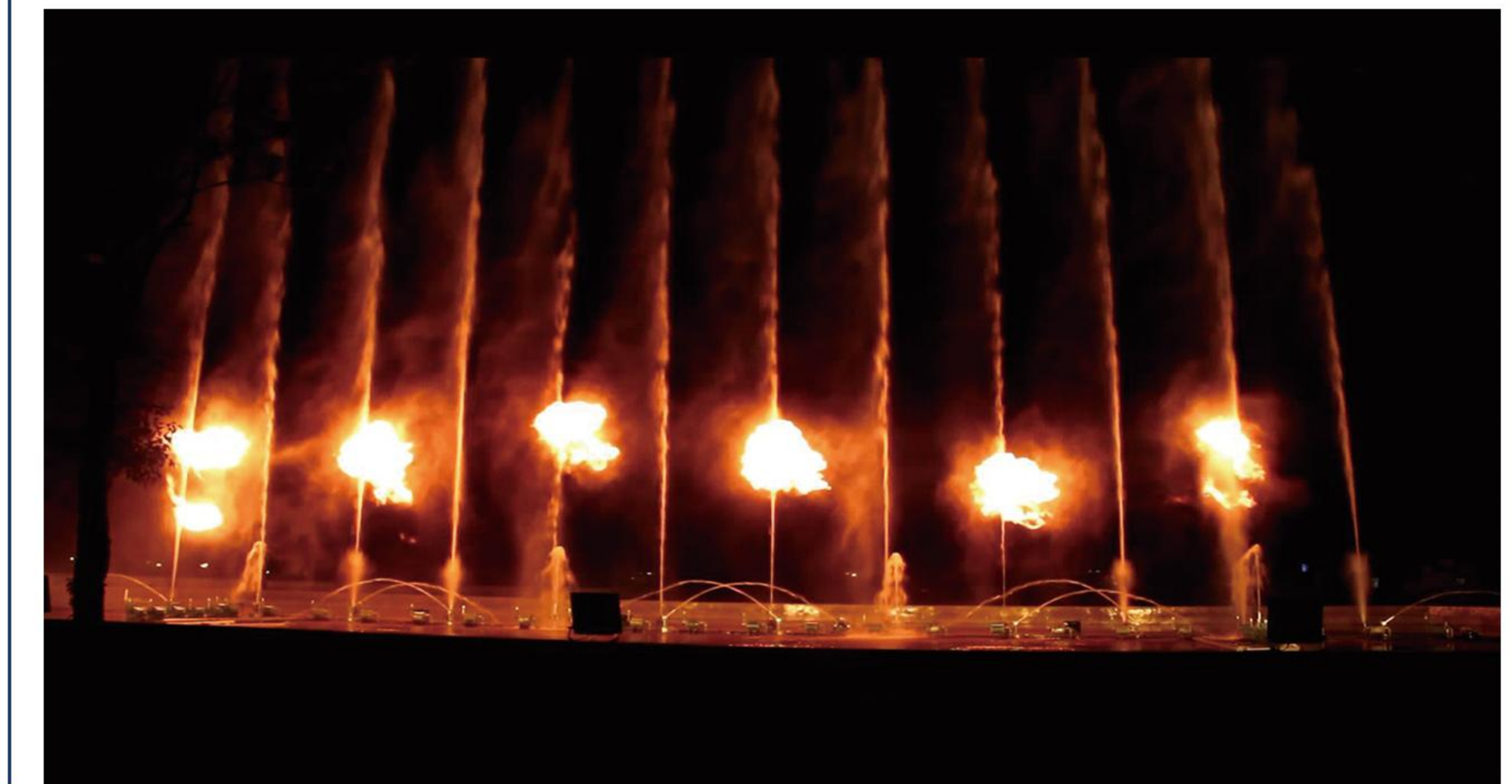
Топливо	Газ
Материал	Нержавеющая сталь 304
Размер (мм)	Ф273*800
Вес(кг)	26
Входное напряжение (В)	220
Ток (А)	2.5
Мощность (Вт)	550
Максимальная высота распыления (м)	3
Диаметр сопла (мм)	8
Материал трубы	нержавеющая сталь 304 (бесшовная стальная труба)
Размер трубы	Размер основной трубы определяется условиями эксплуатации



Устройство для фонтанирования пламенем (Нефть)



Эффект



Технический параметр

Топливо	Нефть
Материал	Нержавеющая сталь 304
Размер (мм)	600*300*750
Вес(кг)	28
Входное напряжение (В)	220
Ток (А)	2.5
Мощность (Вт)	550
Максимальная высота распыления (м)	10
Диаметр сопла (мм)	2.5
Материал трубы	нержавеющая сталь 304 (бесшовная стальная труба)
Размер трубы	Размер основной трубы определяется условиями эксплуатации

Устройство пылающего фонтана (качели)



Эффект



Технический параметр

Топливо	Нефть
Материал	Нержавеющая сталь 304
Размер (мм)	600*400*750
Вес(кг)	38
Напряжение зажигания (В)	220
Ток зажигания (А)	2.5
Мощность (Вт)	550
Максимальная высота распыления (м)	6
Диаметр сопла (мм)	2.5
Напряжение двигателя (В)	380
Ток двигателя (А)	1.2
Мощность двигателя (Вт)	300
Максимальный угол наклона	45° влево и вправо
Материал трубы	нержавеющая сталь 304 (бесшовная стальная труба)
Размер трубы	Размер основной трубы определяется условиями эксплуатации

Фонтанное устройство для смешивания воды и пламени



Эффект



Технический параметр

Топливо	Газ
Материал	Нержавеющая сталь 304
Размер (мм)	920*325*900
Вес (КГ) (без насоса)	32
Напряжение зажигания (В)	220
Ток катушки зажигания (А)	1.4
Мощность катушки зажигания (Вт)	300
Напряжение электромагнитного клапана подачи газа (В)	200
Ток электромагнитного клапана подачи газа (А)	0.2
Мощность электромагнитного клапана подачи газа (Вт)	50
Максимальное давление электромагнитного клапана подачи (мпа)	0.8
Напряжение насоса (В)	380
Максимальная высота распыления (м)	6
Материал трубы	нержавеющая сталь 304 (бесшовная стальная труба)



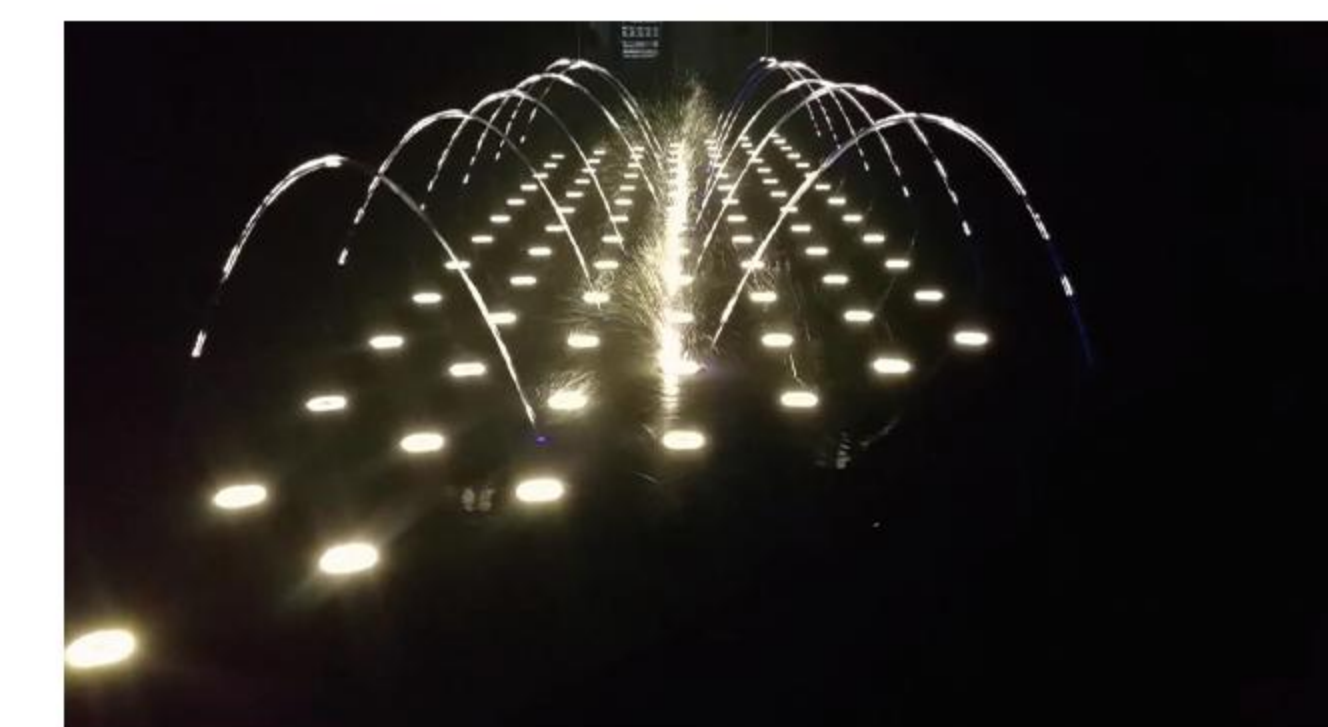
Ламинарная струя фонтана (Обычная версия)



Технический параметр

Модель	S	M	L	XL
Материал	SUS304	SUS304	SUS304	SUS304
Масса нетто (КГ)	7	12.6	14	23.3
Размер корпуса выпрямителя (мм)	L220*W200*H300	L270*W260*H380	L400*W310*H480	L400*W370*H500
Размер упаковки (мм)	L270*W250*H350	L320*W310*H430	L450*W360*H530	L450*W420*H550
Выход воды (мм)	10	14	16	18
Водозабор	DN25	DN40	DN40	DN40
Расход (МЗ/Ч)	3	4	5	7
Напор (м)	4	10	12	14
Высота распыления (м)	2.2	3.2	4.7	5.5
Размах (м)	2.0	2.2	2.8	3.0
Стандартный встроенный светильник	3Вт/Монохромный	3Вт/Монохромный	3Вт/Монохромный	3Вт/Монохромный

Прыгающая струя фонтана (Обычная версия)



Технический параметр

Модель	S	M	L	XL
Материал	SUS304	SUS304	SUS304	SUS304
Масса нетто (КГ)	11	14.0	23.8	31.0
Размер корпуса выпрямителя (мм)	L240*W220*H430	L260*W240*H550	L320*W340*H630	L360*W400*H670
Размер упаковки (мм)	L290*W270*H480	L310*W290*H600	L370*W390*H680	L410*W450*H720
Выход воды (мм)	10	14	16	18
Водозабор	DN25	DN40	DN40	DN40
Расход (МЗ/Ч)	3	4	5	7
Напор (м)	4	10	12	14
Высота распыления (м)	2.2	3.2	4.7	5.5
Размах (м)	2.0	2.2	2.8	3.0
Стандартный встроенный светильник	3Вт/Монохромный	3Вт/Монохромный	3Вт/Монохромный	3Вт/Монохромный
Источник питания	Шаговый двигатель	Шаговый двигатель	Шаговый двигатель	Шаговый двигатель
Напряжение питания	DC24	DC24	DC24	DC24
Рабочий	±30°	±30°	±30°	±30°

Ламинарная струя фонтана (Подводная установка)



Технический параметр

Модель	S	M	L	XL
Материал	SUS304	SUS304	SUS304	SUS304
Масса нетто (КГ)	8.5	14.1	15.5	24.8
Размер корпуса выпрямителя (мм)	L220*W200*H500	L270*W260*H580	L400*W310*H680	L400*W370*H700
Размер упаковки (мм) Защитная трубка на выходе является съемной	L270*W250*H350	L320*W310*H430	L450*W360*H530	L450*W420*H550
Выход воды (мм)	10	14	16	18
Водозабор	DN25	DN40	DN40	DN40
Расход (МЗ/Ч)	3	4	5	7
Напор (м)	4	10	12	14
Высота распыления (м)	2.2	3.2	4.7	5.5
Размах (м)	2.0	2.2	2.8	3.0
Стандартный встроенный светильник	3Вт/Монохромный	3Вт/Монохромный	3Вт/Монохромный	3Вт/Монохромный

Прыгающая струя фонтана (Подводная установка)



Технический параметр

Модель	S	M	L	XL
Материал	SUS304	SUS304	SUS304	SUS304
Масса нетто (КГ)	11	14.0	23.8	31.0
Размер корпуса выпрямителя (мм)	L240*W220*H430	L260*W240*H550	L320*W340*H630	L360*W400*H670
Размер выпускной защитной трубки	Настраиваемый	Настраиваемый	Настраиваемый	Настраиваемый
Размер упаковки (мм) Защитная трубка на выходе является съемной	L290*W270*H480	L310*W290*H600	L370*W390*H680	L410*W450*H720
Выход воды (мм)	10	14	16	18
Водозабор	DN25	DN40	DN40	DN40
Расход (МЗ/Ч)	3	4	5	7
Напор(м)	4	10	12	14
Высота распыления (м)	2.2	3.2	4.7	5.5
Размах (м)	2.0	2.2	2.8	3.0
Стандартный встроенный светильник	3Вт/Монохромный	3Вт/Монохромный	3Вт/Монохромный	3Вт/Монохромный
Источник питания	Шаговый двигатель	Шаговый двигатель	Шаговый двигатель	Шаговый двигатель
Напряжение питания	DC24	DC24	DC24	DC24
Рабочий угол	±30°	±30°	±30°	±30°

Подводная лампа



- **Материал корпуса:** нержавеющая сталь SS304 (стандарт), нержавеющая сталь SS316 (опционально).
- **Закаленное термостойкое защитное стекло:** Закаленное ультрабелое стекло с высокой светопропускаемостью, светопропускаемость 94%, высокая твердость, не хрупкое и более долговечное.
- **Источник светодиодной лампы:** Cree/Osram/Lumileds/Epistar/Epileds.
- **Структура рассеивания тепла:** Интегрированная конструкция структуры рассеивания тепла, запатентованная система теплопроводности, встроенное устройство защиты от перегрузки и перегрева, адаптивная выходная мощность, высококачественная печатная плата с высокой теплопроводностью, теплопроводность $\geq 2,0$ Вт/МК.
- **Водонепроницаемая конструкция:** Уплотнительное кольцо изготовлено из антивозрастного материала силиконовой резины, запатентованной технологии уплотнения, специальной уплотнительной конструкции, отвечающей требованиям длительного использования под водой, и водонепроницаемости класса IP68.
- **Кабель:** Специальный подводный кабель JHS.

Встроенные подземные светильники



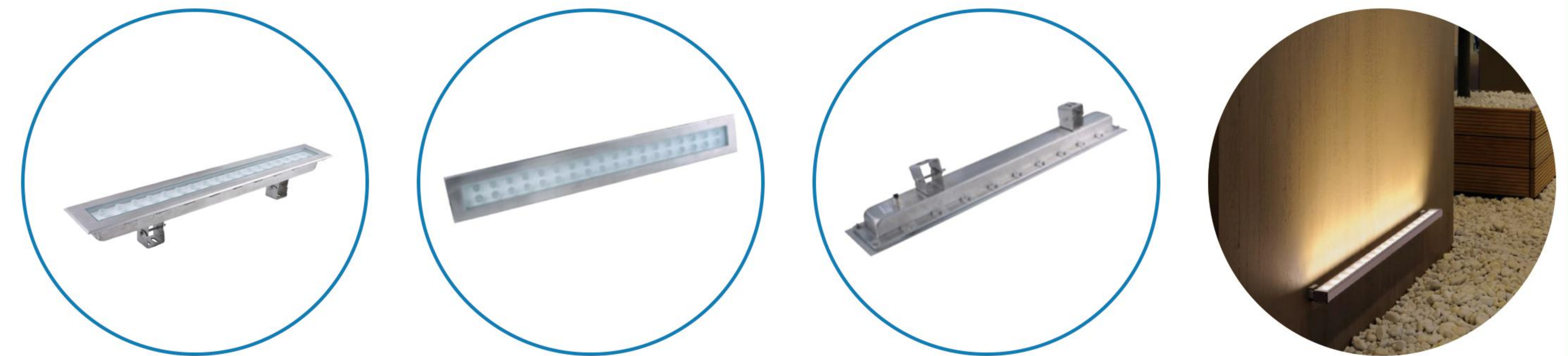
- **Корпус из нержавеющей стали:** Утолщенная нержавеющая сталь марки 304.
- **Закаленное зеркальное стекло:** Закаленное стекло с высокой светопропускаемостью, высокой светопропускаемостью, высокой твердостью, его нелегко разбить, оно более прочное.
- **Встраиваемые детали:** Встраиваемые детали из сверхтолщенного высококачественного огнестойкого пластика ABS, предварительно заглубленные для облегчения монтажа подземного освещения на более позднем этапе, защиты корпуса лампы от коррозии и продления срока службы ламп.
- **Источник светодиодной лампы:** Импортный светодиодный источник света высокой яркости, чистый цвет, высокая яркость, энергосбережение и защита окружающей среды, длительный срок службы и широкий диапазон облучения.
- **Водонепроницаемый разъем:** Высококачественный водонепроницаемый порт подключения, класс водонепроницаемости IP68.
- **Кабель:** Высококачественная резиновая проволока UL, устойчивая к маслу, холоду, высоким температурам, ультрафиолетовому излучению, хорошая гибкость и высокая прочность.

Кольцевая лампа



- **Корпус лампы из нержавеющей стали:** нержавеющая сталь SS304.
- **Закаленное зеркальное стекло:** Закаленное стекло с высокой светопропускаемостью, высокой светопропускаемостью и высокой твердостью нелегко разбить и оно более долговечно.
- **Источник светодиодной лампы:** Источник светодиодной лампы высокой яркости, чистый цвет, высокая яркость, энергосбережение и защита окружающей среды, длительный срок службы, широкий диапазон облучения.
- **Тепловыделение:** Строгий производственный процесс и циркуляция воды обеспечивают тепловыделение, более быстрое тепловыделение и более длительный срок службы.
- **Водонепроницаемый разъем:** Высококачественный водонепроницаемый порт подключения, класс водонепроницаемости IP68.
- **Кабель:** Высококачественная резиновая проволока UL, устойчивая к маслу, холоду, высоким температурам, ультрафиолетовому излучению, хорошая гибкость и высокая прочность.

Настенные светильники



- **Корпус лампы из нержавеющей стали:** Утолщенная нержавеющая сталь 304, полированная и герметичная глазурь, не выцветающая, антикоррозийная, не растрескивающаяся, красивый внешний вид, модная и щедрая.
- **Закаленное зеркальное стекло:** Закаленное стекло с высокой светопропускаемостью, высокой светопропускаемостью, высокой твердостью, его нелегко разбить, оно более прочное.
- **Источник светодиодной лампы:** Импортный светодиодный источник света высокой яркости, чистый цвет, высокая яркость, энергосбережение и защита окружающей среды, длительный срок службы и широкий диапазон облучения.
- **Тепловыделение:** Строгий производственный процесс и циркуляция воды обеспечивают тепловыделение, более быстрое тепловыделение и более длительный срок службы.
- **Водонепроницаемый разъем:** Высококачественный водонепроницаемый порт подключения, класс водонепроницаемости IP68.
- **Кабель:** Высококачественная резиновая проволока UL, устойчивая к маслу, холоду, высоким температурам, ультрафиолетовому излучению, хорошая гибкость и высокая прочность.

Фонтанный насос низкого давления

ЗНАЧЕНИЕ МОДЕЛИ:

4 DP 5 - 2 - 8 / 900

Распределительная Мощность
Насосного Агрегата: 900 Вт
Напор насоса: 8 м
Ступени рабочего колеса: 2
Расход: 5 м³/ч
Насос низкого давления из
нержавеющей стали
Диаметр Насоса



Таблица выбора модели

Модель	Мощность распределения насосной группы	Мощность двигателя	Напряжение Импульсного Источника Питания	Рабочее Напряжение Двигателя	Расход/ Напор(м)	Скорость вращения
	W	W	V	V	m ³ /m	r/min
DP6-1-6/400 (Горизонтальный)	400	20-200	24 (21-36)	12/24	6m ³ /6m	2850
4DP5-1-4/400	400	20-200	24 (21-36)	12/24	5m ³ /4m	2850
4DP5-2-8/900	900	20-370	24 (21-36)	12/24	5m ³ /8m	2850
4DP8-1-4.5/900	900	20-370	24 (21-36)	12/24	8m ³ /4.5m	2850
4DP5-3-12/1200	1200	20-550	36 (30-48)	12/24	5m ³ /12m	2850
4DP8-2-9/1200	1200	20-550	36 (30-48)	12/24	8m ³ /9m	2850
4DP14-1-4/1200	1200	20-550	36 (30-48)	12/24	14m ³ /4m	2850
4DP5-4-16/1400	1400	20-550	36 (30-48)	12/24	5m ³ /16m	2850
4DP8-3-12/1600	1600	20-750	36 (30-48)	24/36	8m ³ /12m	2850
4DP14-2-8/1600	1600	20-750	36 (30-48)	24/36	14m ³ /8m	2850
4DP8-4-16/2500	2500	20-1100	48 (42-60)	24/36	8m ³ /16m	2850
6DP20-1-9/2500	2500	20-1100	48 (42-60)	24/36	20m ³ /9m	2850
4DP14-3-12/2500	2500	20-1100	48 (42-60)	24/36	14m ³ /12m	2850
6DP30-1-8/3500	3500	20-1500	48 (42-60)	36	30m ³ /8m	2850

Фонтанный насос (обычная версия)



Приложения



ПРОЕКЦИЯ ВОДЯНОЙ ЗАВЕСЫ

Выставка оборудования



Параметры

No.	Предметы	Проекция водяной завесы			
01	Материал	SS304			
02	Модель	DN100	DN150	DN100 (Стиль перегородки)	DN150 (Стиль перегородки)
03	Размер	Ф255*180	Ф305*200	395*130*325	490*150*420
04	Вес	18KG	30KG	21KG	20m³/9m
05	Угол рассеяния	165°	165°	180°	180°
06	Радиус рассеяния	15m	20m	15m	20m



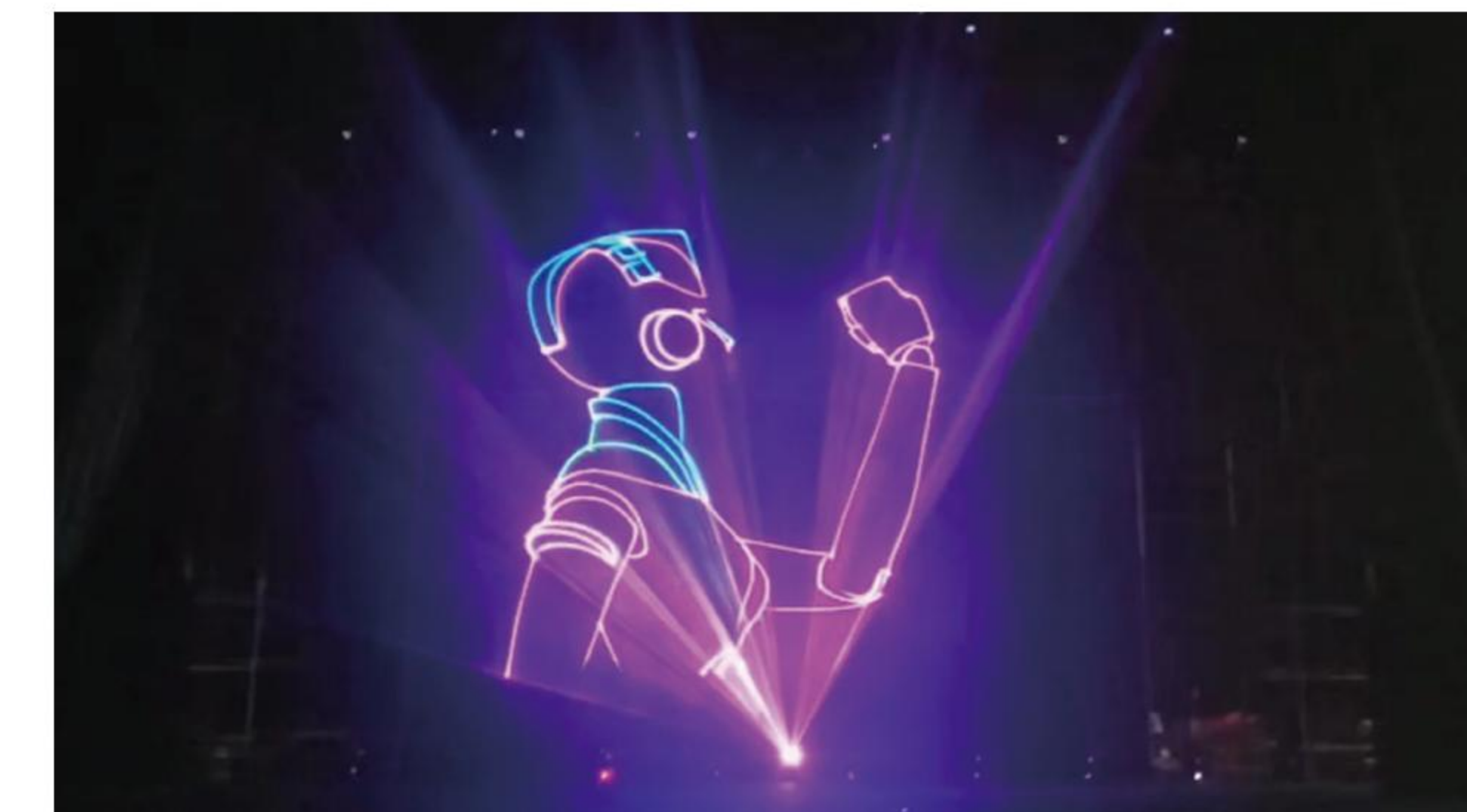
ЛАЗЕР

Выставка оборудования



ЗЕЛЕНЫЙ ЛАЗЕР

RGB АНИМАЦИОННЫЙ ЛАЗЕР



ХОЗЯИН ХОЛОДНОГО ТУМАНА

